

ACTUALITATEA ÎN EPIDEMIOLOGIA TUBERCULOZEI ÎN ROMÂNIA

**Dr. Ioana Munteanu
Dr. Nicoleta Cioran
Dr. Ramona Nedelcu
Dr. Beatrice Mahler**

SEPT. 2020

ESTIMAREA TB ÎN LUME, 2018

Regiune	Populație (mil.)	Nr decese (mii)- TB-HIV neg	Mortalitatea (%000)- TB-HIV neg	Nr cazuri incidente (mii)	Incidenta (%000)	Nr cazuri incidente TB-HIV (mii)	Prevalența cazurilor HIV în cazurile TB incidente (%)	Nr cazuri incidente TB-MDR/RR (mii)	Incidenta TB-MDR/RR (%000)
AFR	1060	397	37	2450	231	615	25	77	7.3
AMR	1000	17	1.7	289	29	29	10	11	1
EMR	704	77	11	810	115	6.9	0.86	38	5.5
EUR	927	23	2.5	259	32	30	12	77	8.3
SEAR	1980	637	32	4370	220	140	3.2	182	9.2
WPR	1920	90	4.7	1840	96	41	2.2	99	5.2
TOTAL	7600	1240	16	10000	132	862	8.6	484	6.4

ESTIMAREA TB ÎN LUME, 2016

Regiune	Populație (mil.)	Nr. decese (mii) fără TB-HIV	Mortalitatea (%000) fără TB-HIV	Nr. cazuri incidente (mii)	Incidenta (%000)	Nr. cazuri incidente TB-HIV (mii)	Prevalența cazurilor HIV în cazurile TB incidente (%)	Nr. cazuri incidente TB-MDR/RR (mii)	Incidenta TB-MDR/RR (%000)
AFR	1020	417	41	2590	254	764	30	93	9.1
AMR	996	17	1.7	274	27	30	11	12	1.2
EMR	669	82	12	766	114	9.9	1.3	41	6.2
EUR	916	26	2.8	290	32	34	12	122	13
SEAR	1950	652	33	4670	240	163	3.6	214	11
WPR	1890	103	5.4	1800	95	29	1.6	119	6.3
Total	7440	1300	17	10400	140	1030	10	601	8.1

Sursa: Global TB Report

Cazuri TB notificate, EU/EEA, 2018

52 862 cazuri TB au fost notificate în 30 țări EU/EEA

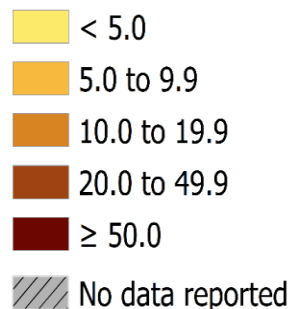
Rata de notificare **10.2** la 100 000 locuitori (între 2.3–62.5)

2017

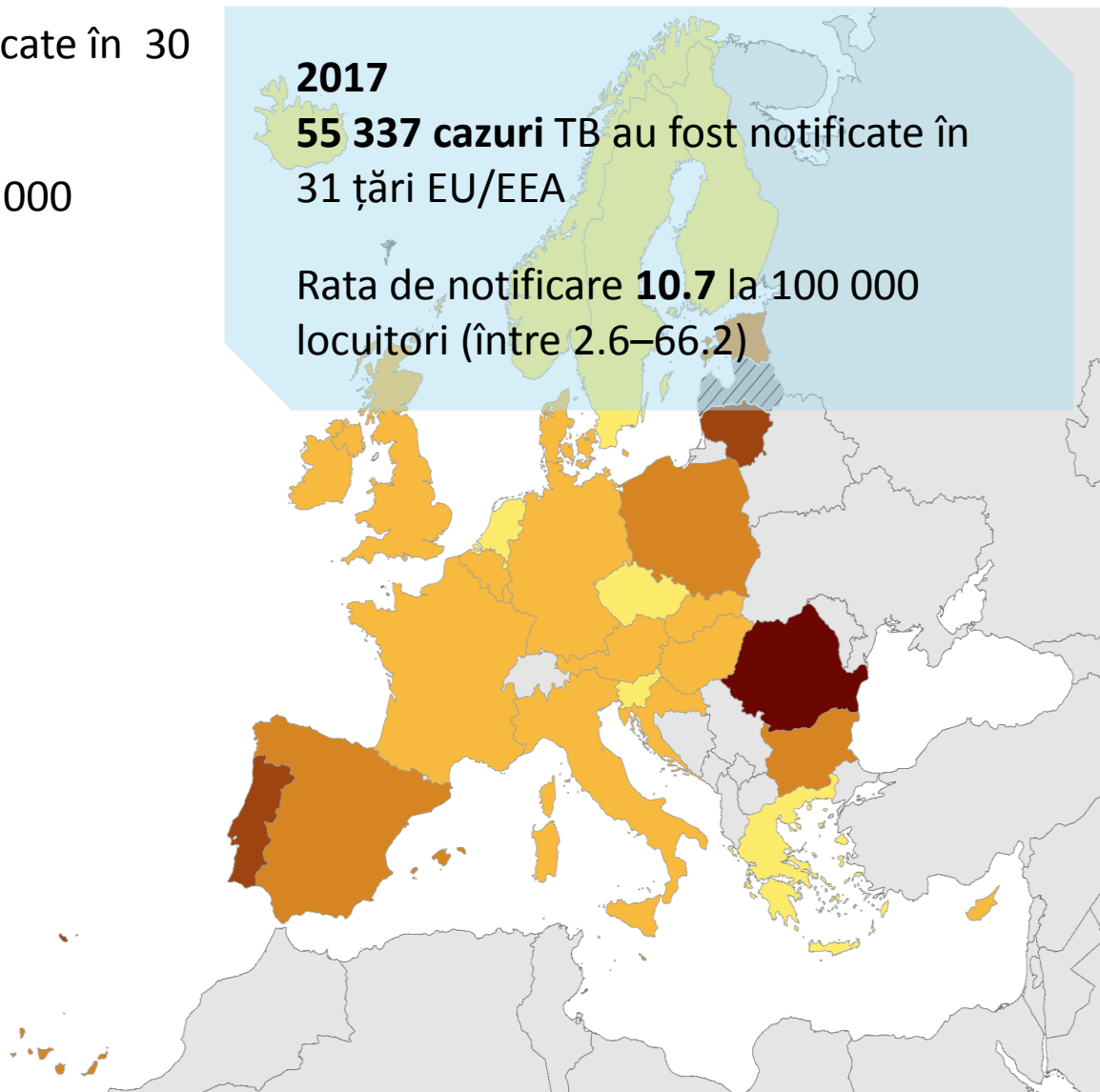
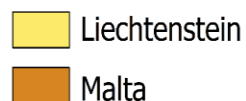
55 337 cazuri TB au fost notificate în 31 țări EU/EEA

Rata de notificare **10.7** la 100 000 locuitori (între 2.6–66.2)

Cases per 100 000 population



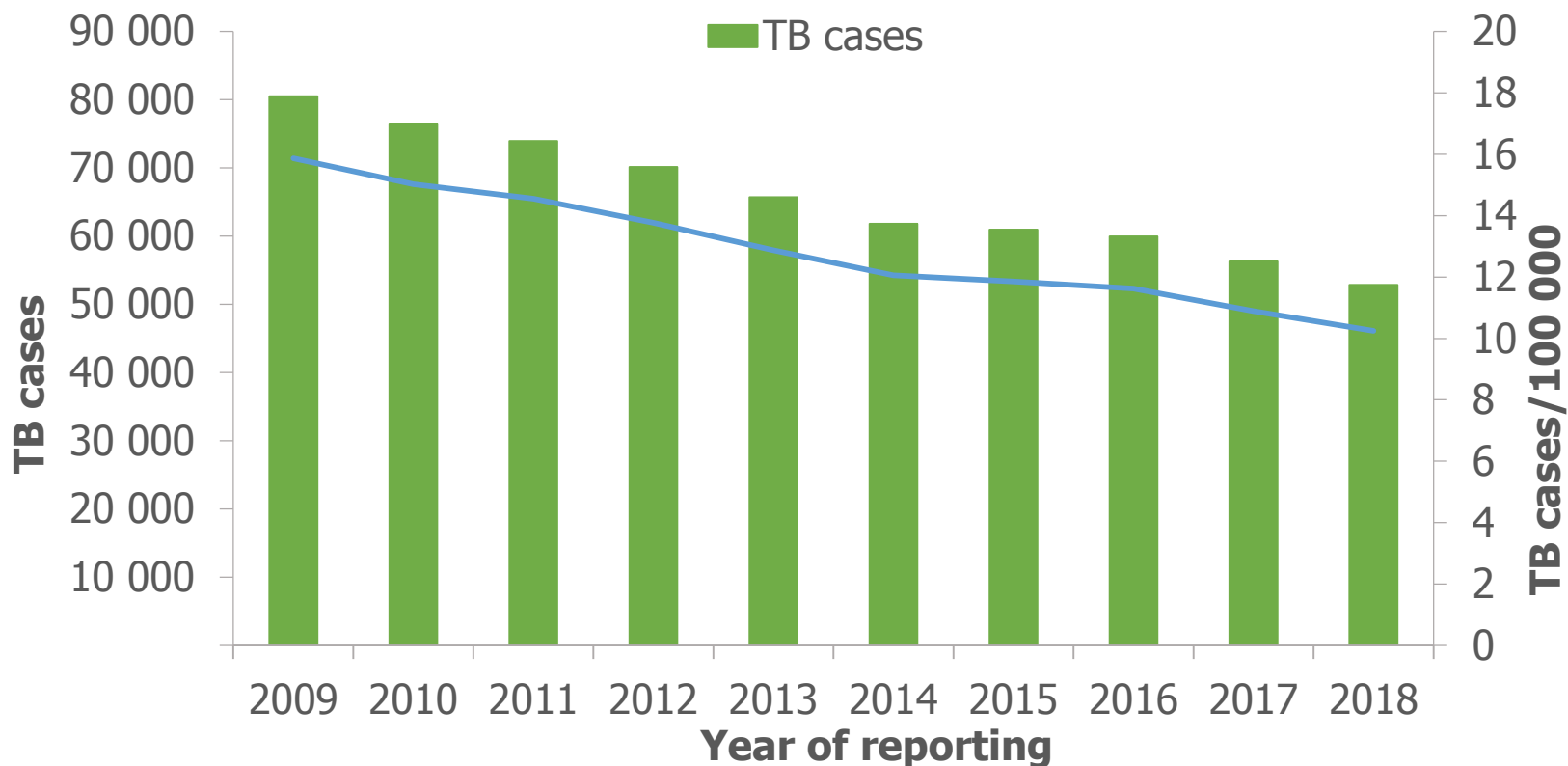
Countries not visible in the main map



Cazuri TB notificate, EU/EEA, 2009–2018*

Declin continuu între 2009 și 2018:

- Numărul cazurilor TB a scăzut cu **34%**
- Rata de notificare a scăzut cu **35%**



* Latvia nu a raportat date pentru 2018

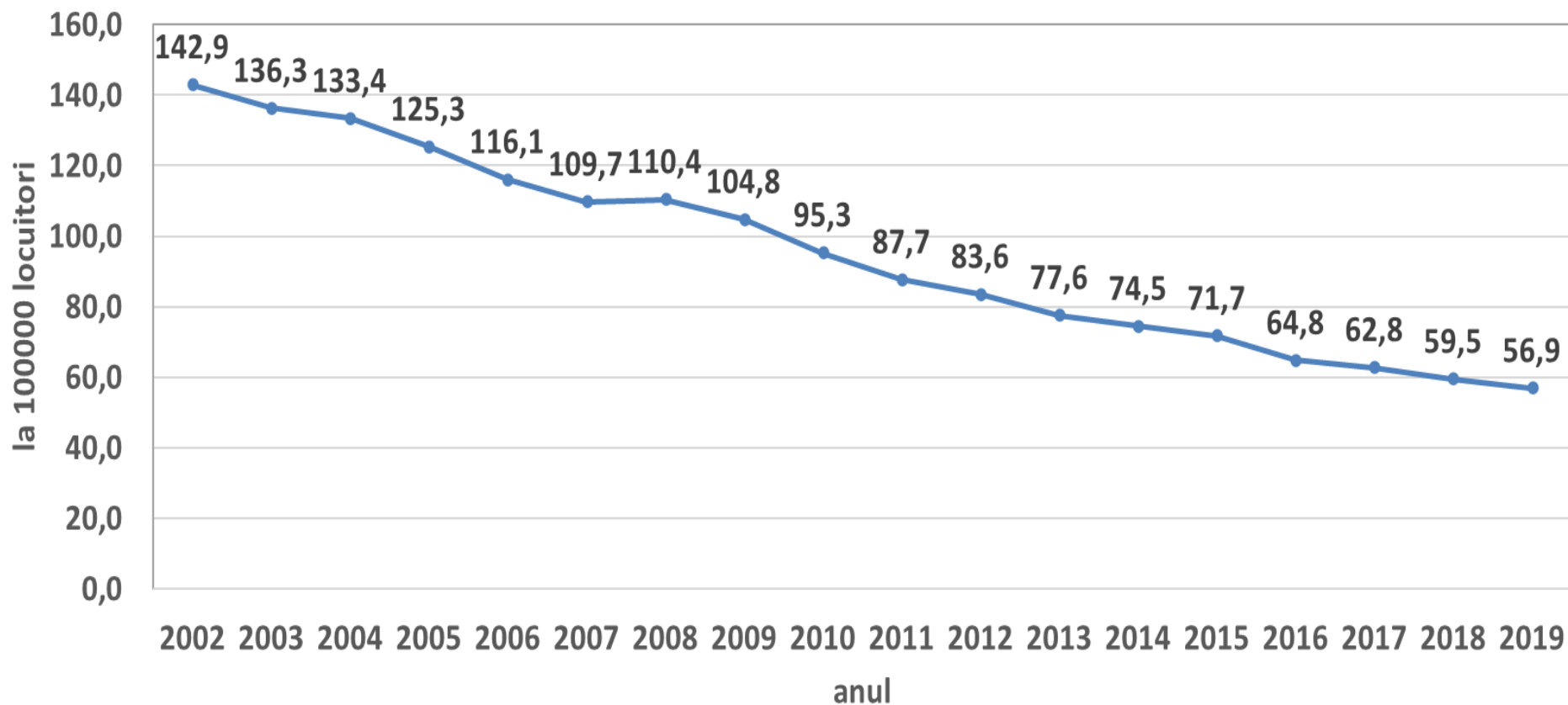
ESTIMAREA ENDEMIEI TB ÎN ROMÂNIA ÎN PERIOADA 1995 – 2018

Anul	Popul (mil.)	Nr. Decese (mii)- fără HIV	Mortalitate (%ooo) - fără HIV	Nr. Cazuri incidente (mii)	Incidența (%ooo)
1995	23	2.0	9	33	143
2000	22	2.2	9.8	37	167
2005	22	1.8	8.2	36	164
2010	21	1.5	7	25	116
2015	20	1.1	5.5	16	84
2016	19.8	1.0	5.1	15	74
2017	19.7	0.92	4.7	14	72
2018	19.5	0.86	4.4	13	68

Sursa: Tuberculosis surveillance and monitoring in Europe 2000-2020

INCIDENȚA GLOBALĂ ÎN ROMÂNIA ÎN PERIOADA 1972 – 2019

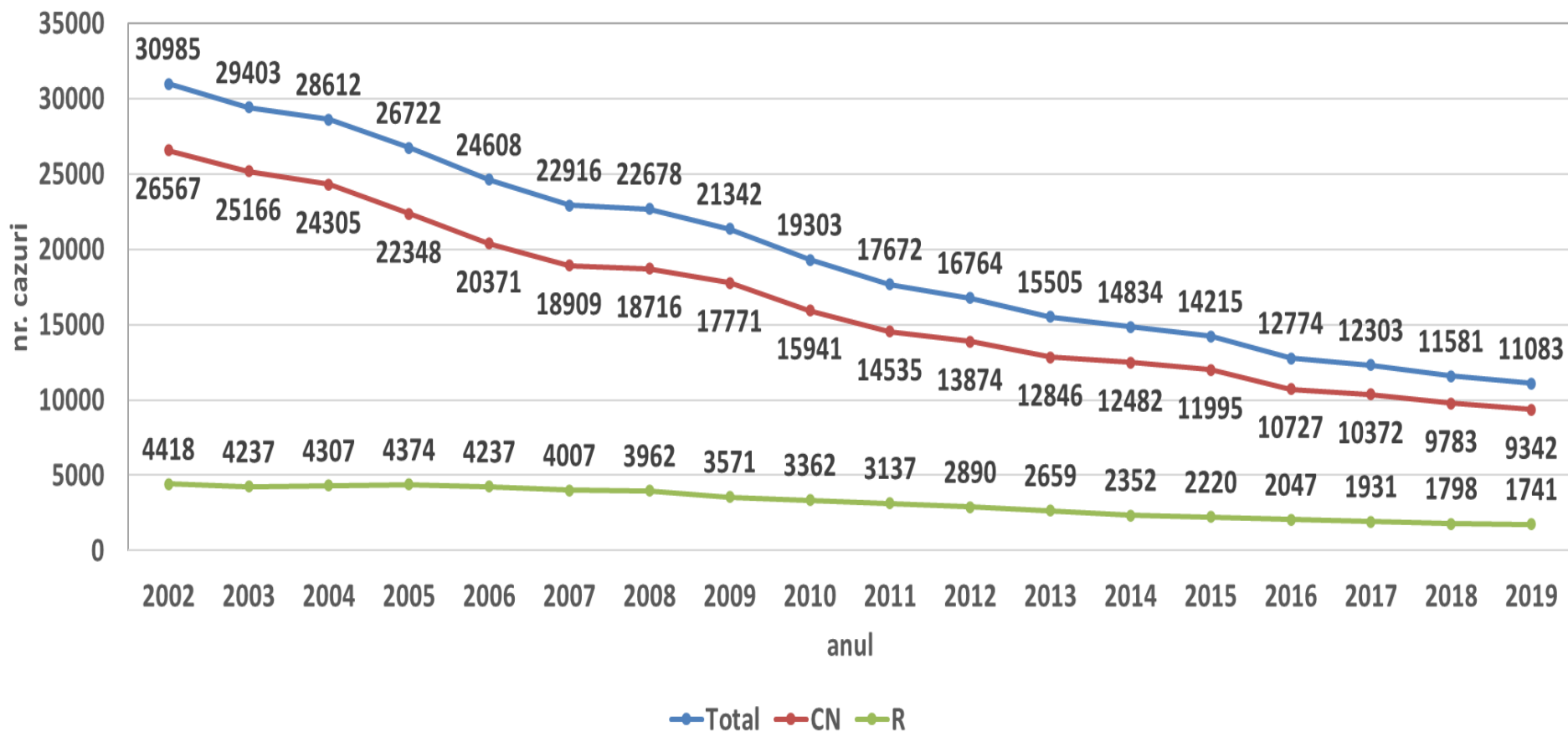
PNPSCT – actualizare date pentru TESSy 31 aug. 2020



Rata incidenței a scăzut cu 60.2% între 2002-2019.

NUMĂRUL CAZURILOR NOI ȘI A RECIDIVELOR ÎNREGISTRATE ÎN ROMÂNIA ÎN PERIOADA 1965-2019

PNPSCT – actualizare date pentru TESSy 31 aug. 2020



INCIDENȚA CAZURILOR DE TB - NOI ȘI RECIDIVE- ÎNREGISTRATĂ ÎN ANUL 2019**COMPARATIV CU ANUL 2018**

(PNPSCT - Baza Națională de Date TB actualizată sept. 2020)

JUDEȚUL	INCIDENȚA GLOBALĂ		INCIDENȚA CAZURI NOI		INCIDENȚA RECIDIVE	
	Anul 2019	Anul 2018	Anul 2019	Anul 2018	Anul 2019	Anul 2018
Olt	91,3	105,6	71,2	80,5	20,1	25,1
Dolj	90,7	94,4	73,0	75,7	17,7	18,6
Tulcea	88,2	87,7	75,4	74,9	12,7	12,7
Teleorman	82,3	97,4	66,6	83,8	15,7	13,6
Giurgiu	81,8	80,3	70,6	70,2	11,2	10,1
Brăila	80,5	74,0	69,5	62,0	11,0	12,0
Constanța	80,4	72,1	68,4	61,9	12,0	10,2
Mehedinți	79,3	84,7	63,3	67,8	16,0	16,9
Bacău	79,2	85,5	64,1	71,1	15,1	14,5
Iași	78,2	75,1	68,4	62,6	9,8	12,5
Neamț	78,1	68,8	67,0	58,0	11,0	10,8
Vaslui	75,9	79,0	63,4	66,6	12,5	12,5
Botoșani	75,8	92,6	64,3	78,4	11,5	14,1
Galați	74,0	90,8	54,8	72,4	19,1	18,3
Ialomița	73,8	66,8	63,3	54,7	10,5	12,0
Călărași	72,0	63,9	59,0	54,8	12,9	9,1
Arad	67,1	66,0	56,2	57,1	11,0	8,8
Gorj	65,1	69,2	54,1	57,9	11,0	11,3
Caraș-Severin	64,4	70,6	51,2	58,2	13,2	12,4
ROMÂNIA	56,9	59,5	48,0	50,2	8,9	9,2
Buzău	56,4	51,8	47,3	47,3	9,1	4,6
Satu Mare	55,1	60,2	51,2	53,0	3,9	7,2

JUDEȚUL	INCIDENȚA GLOBALĂ		INCIDENȚA CAZURI NOI		INCIDENȚA RECIDIVE	
	Anul 2019	Anul 2018	Anul 2019	Anul 2018	Anul 2019	Anul 2018
ROMÂNIA	56,9	59,5	48,0	50,2	8,9	9,2
Argeș	54,4	60,9	45,8	47,2	8,6	13,7
Maramureș	54,1	51,5	47,2	44,8	6,9	6,7
Hunedoara	53,9	49,7	47,1	41,9	6,7	7,8
Ilfov	53,4	50,1	47,6	44,0	5,8	6,0
Suceava	53,2	57,8	45,5	50,5	7,7	7,4
Vrancea	52,4	65,1	44,3	56,1	8,1	9,0
Vâlcea	51,5	51,7	38,1	39,2	13,4	12,5
Prahova	47,0	47,8	41,1	40,6	5,8	7,2
Dâmbovița	46,0	45,0	39,5	36,9	6,5	8,1
Timiș	45,9	53,5	39,0	46,8	7,0	6,7
Mureș	42,5	45,6	37,8	40,8	4,7	4,8
București	41,7	44,7	36,3	37,8	5,4	6,8
Sălaj	40,4	41,8	33,8	38,5	6,6	3,3
Bihor	38,7	42,1	34,6	38,2	4,1	3,9
Covasna	35,0	31,0	30,5	26,6	4,4	4,4
Sibiu	32,9	38,9	26,7	33,7	6,2	5,2
Bistrița-Năsăud	31,1	40,8	27,9	36,5	3,2	4,3
Alba	26,6	33,0	21,7	29,7	4,9	3,4
Cluj	25,9	29,6	22,9	26,1	3,0	3,5
Brașov	25,4	27,2	20,5	24,3	4,9	2,9
Harghita	16,2	18,5	14,2	17,5	2,0	1,0

2019 și 2018 calculat la pop. rezidentă actualizata de la 1 iul. 2018 (din sept. 2020)

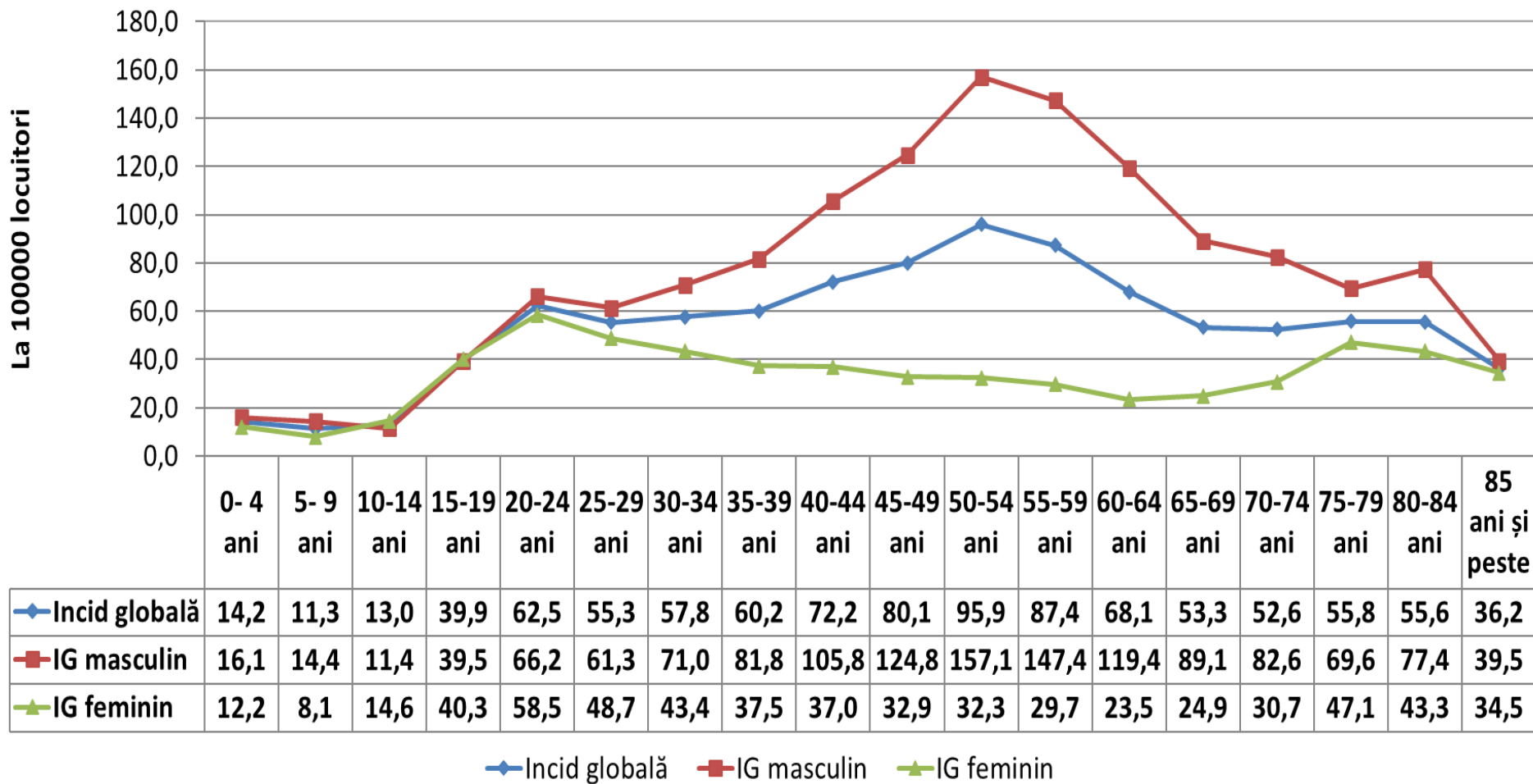
**INCIDENȚA GLOBALĂ
PNPSC - Baza Națională de I**



- 74.0-91.3
- 51.5-73.9
- 0.0-51.4

INCIDENȚA GLOBALĂ A TB PE GRUPE DE VÂRSTĂ ȘI GEN ÎN ANUL 2019

PNPSCT - Baza Națională de Date TB actualizate pentru raportare sept. 2020

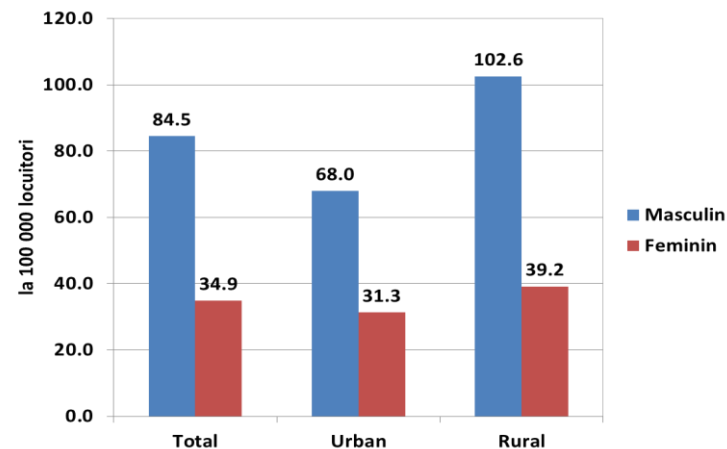
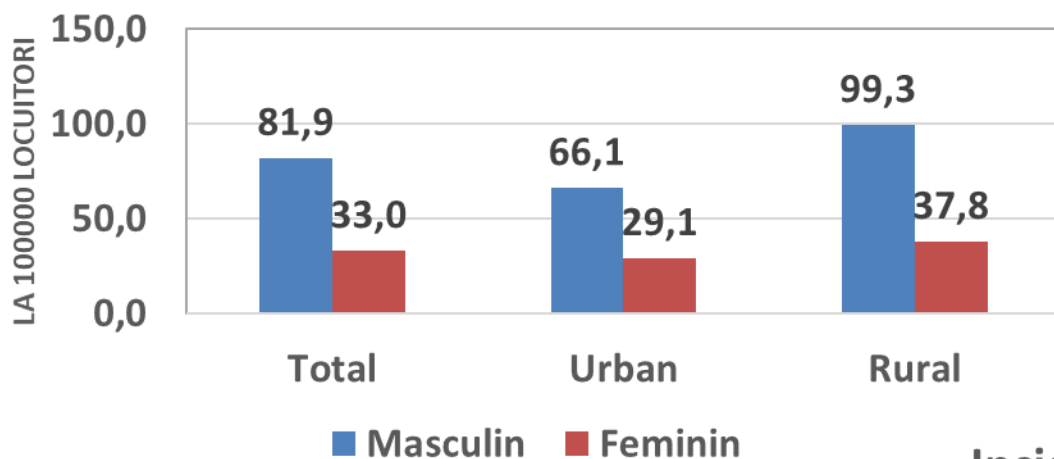


◆ Incid globală ■ IG masculin ▲ IG feminin

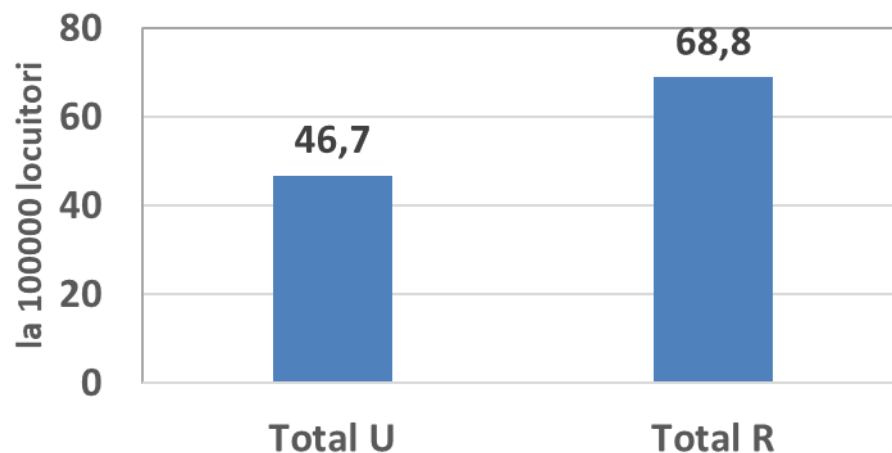
INCIDENȚA GLOBALĂ A TB PE MEDII ȘI GEN ÎN ANUL 2019

PNPSCT - Baza Națională de Date TB actualizate pentru raportare sept. 2020

Incidența globală pe medii și gen , 2019



Incidența globală pe medii, 2019



INCIDENȚA CAZURILOR DE TB - NOI ȘI RECIDIVE- ÎNREGISTRATĂ ÎN SEM. I 2020

COMPARATIV CU SEM. I 2019

(PNPSCT - Baza Națională de Date TB actualizată iul. 2020)

JUDEȚUL	INCIDENȚA GLOBALĂ (CN+R)		INCIDENȚA CAZURI NOI		INCIDENȚA RECIDIVE	
	2020- sem. I	2019- sem. I	2020- sem. I	2019- sem. I	2020- sem. I	2019- sem. I
Neamț	65,1	79,4	54,3	68,7	10,9	10,8
Teleorman	64,3	95,1	50,6	74,7	13,7	20,4
Olt	64,2	99,7	52,6	76,3	11,6	23,4
Vaslui	64,0	82,8	52,8	69,1	11,2	13,7
Giurgiu	63,8	97,2	52,6	83,1	11,3	14,1
Constanța	62,6	85,1	50,0	72,3	12,5	12,8
Galați	62,3	82,7	49,6	62,6	12,7	20,1
Mehedinți	62,0	88,9	47,1	71,7	14,9	17,1
Bacău	61,9	84,6	51,6	69,3	10,3	15,3
Dolj	61,4	102,2	49,3	81,2	12,2	21,0
Iași	57,3	85,2	51,0	75,5	6,3	9,7
Ialomița	54,6	76,6	44,5	67,3	10,1	9,3
Tulcea	54,3	84,0	49,2	70,8	5,1	13,2
Călărași	51,3	78,4	44,3	65,2	7,0	13,2
Brăila	51,0	82,9	41,3	71,4	9,6	11,6
Arad	50,0	70,0	38,4	58,9	11,5	11,0
Caraș-Severin	48,6	72,0	41,9	55,3	6,6	16,7
Botoșani	47,9	80,1	38,9	70,7	8,9	9,4
Gorj	46,8	65,2	40,5	54,5	6,3	10,7
Maramureș	45,3	61,2	39,2	52,5	6,1	8,7
Timiș	44,6	49,3	37,5	42,4	7,1	6,9
ROMÂNIA	<u>42,9</u>	<u>61,1</u>	<u>35,7</u>	<u>51,5</u>	<u>7,3</u>	<u>9,6</u>

JUDEȚUL	INCIDENȚA GLOBALĂ (CN+R)		INCIDENȚA CAZURI NOI		INCIDENȚA RECIDIVE	
	2020- sem. I	2019- sem. I	2020- sem. I	2019- sem. I	2020- sem. I	2019- sem. I
Vâlcea	44,6	57,4	38,3	40,9	6,3	16,5
ROMÂNIA	<u>42,9</u>	<u>61,1</u>	<u>35,7</u>	<u>51,5</u>	<u>7,3</u>	<u>9,6</u>
Vrancea	41,1	48,8	35,5	40,1	5,6	8,6
Prahova	38,7	50,6	29,5	44,2	9,2	6,4
Buzău	38,1	62,0	30,4	51,0	7,7	11,0
Argeș	37,6	60,7	31,4	51,4	6,2	9,3
Hunedoara	37,0	62,4	30,7	55,7	6,2	6,7
Ilfov	35,7	58,3	28,5	53,1	7,1	5,2
București	35,5	42,2	29,9	37,2	5,6	5,0
Suceava	33,1	53,7	28,0	46,9	5,1	6,7
Satu Mare	31,9	60,7	25,3	55,9	6,6	4,8
Mureș	30,7	44,5	24,7	39,2	6,0	5,2
Dâmbovița	30,5	48,5	26,1	43,3	4,5	5,3
Sălaj	29,3	37,5	23,6	31,0	5,7	6,6
Bihor	28,9	41,0	26,8	36,0	2,1	5,0
Cluj	25,1	25,8	20,5	20,9	4,6	4,9
Alba	24,0	28,7	20,3	23,9	3,7	4,9
Sibiu	22,1	36,8	19,6	29,7	2,5	7,1
Covasna	20,8	36,5	17,8	32,6	3,0	3,9
Brașov	20,4	28,9	17,1	23,1	3,3	5,9
Bistrița-Năsăud	16,5	29,4	16,5	27,3	0,0	2,2
Harghita	15,2	19,2	13,9	17,8	1,3	1,3

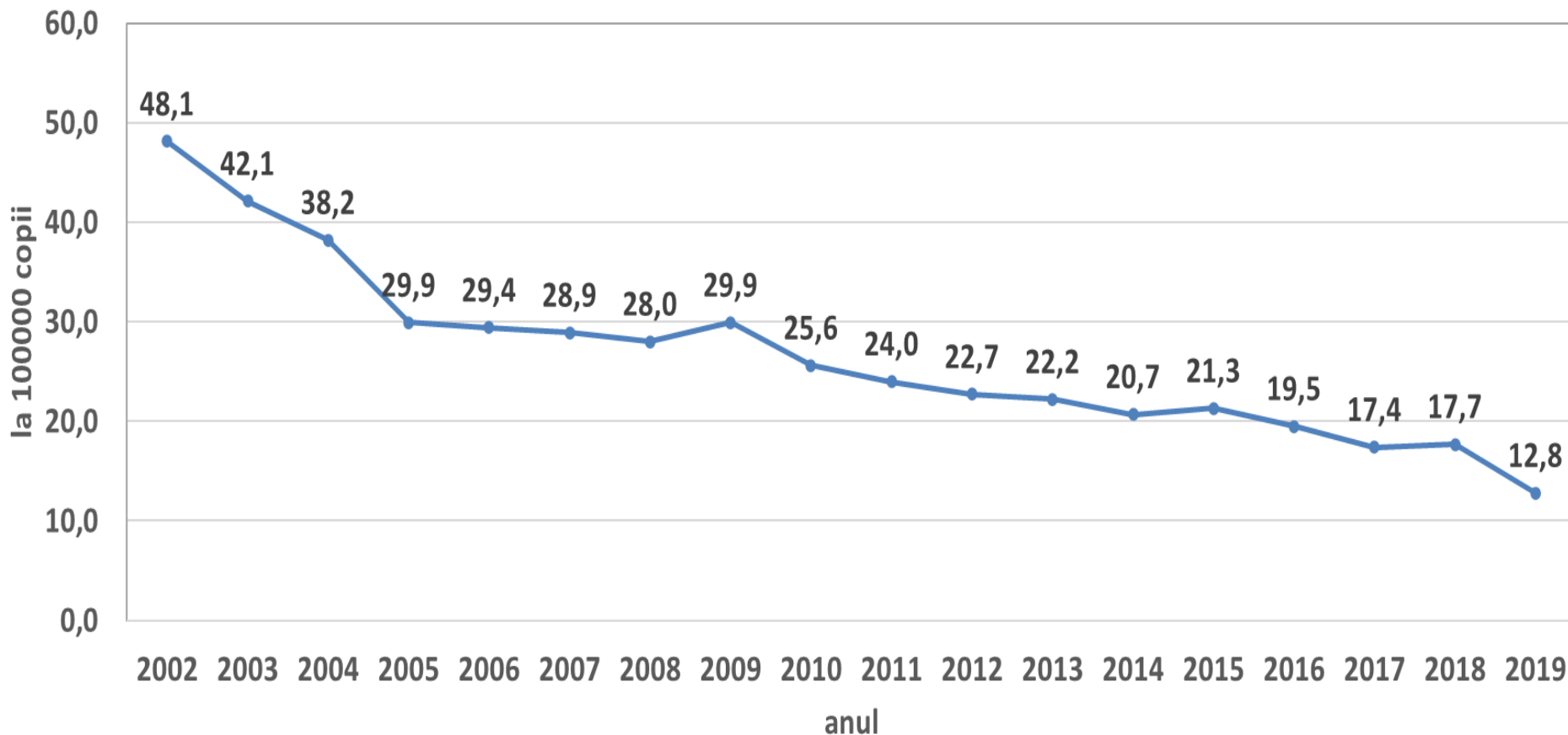
2020 Calculat la pop. de la 1 iulie 2018, actualizată

2019 Calculat la pop. de la 1 iulie 2017, actualizată

30%

INCIDENȚA GLOBALĂ A TB LA COPII ÎN ROMÂNIA ÎNTRE 2002 – 2019

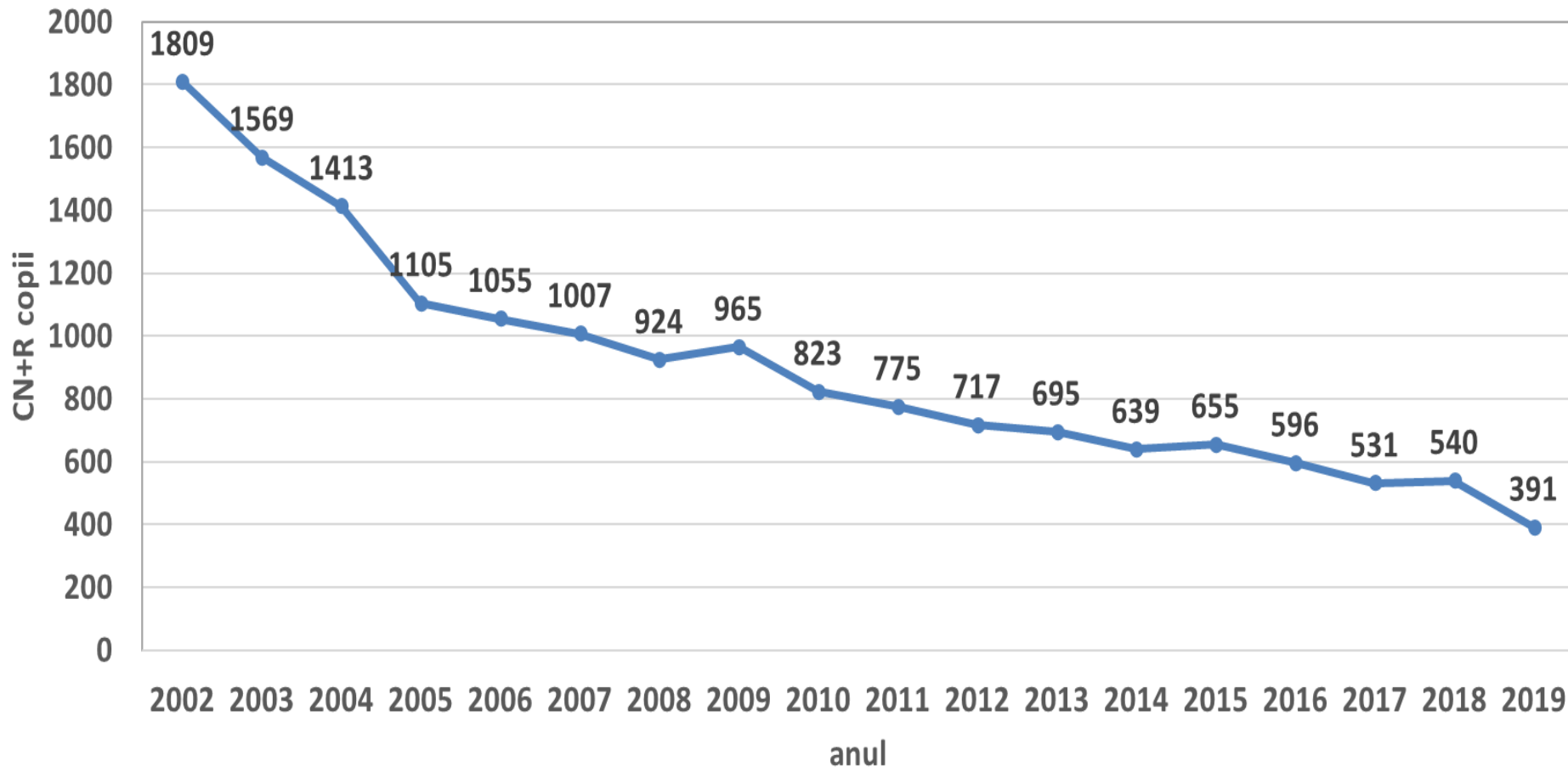
PNPSCT - Baza Națională de Date TB actualizată ian. 2020 și date pentru TESSy 31 aug. 2020



Incidența Globală la copii a scăzut cu **73,4%** între 2002-2019

NUMĂRUL CAZURILOR TB (NOI ȘI RECIDIVE) LA COPII (SUB 15 ANI) ÎN ROMÂNIA ÎNTRE ANII 2002-2019

PNPSCT – actualizare date pentru TESSy 31 aug. 2020



INCIDENȚA CAZURILOR DE TUBERCULOZĂ LA COPII - NOI ȘI RECIDIVE - ÎNREGISTRATĂ ÎN ANUL 2019 COMPARATIV CU ANUL 2018

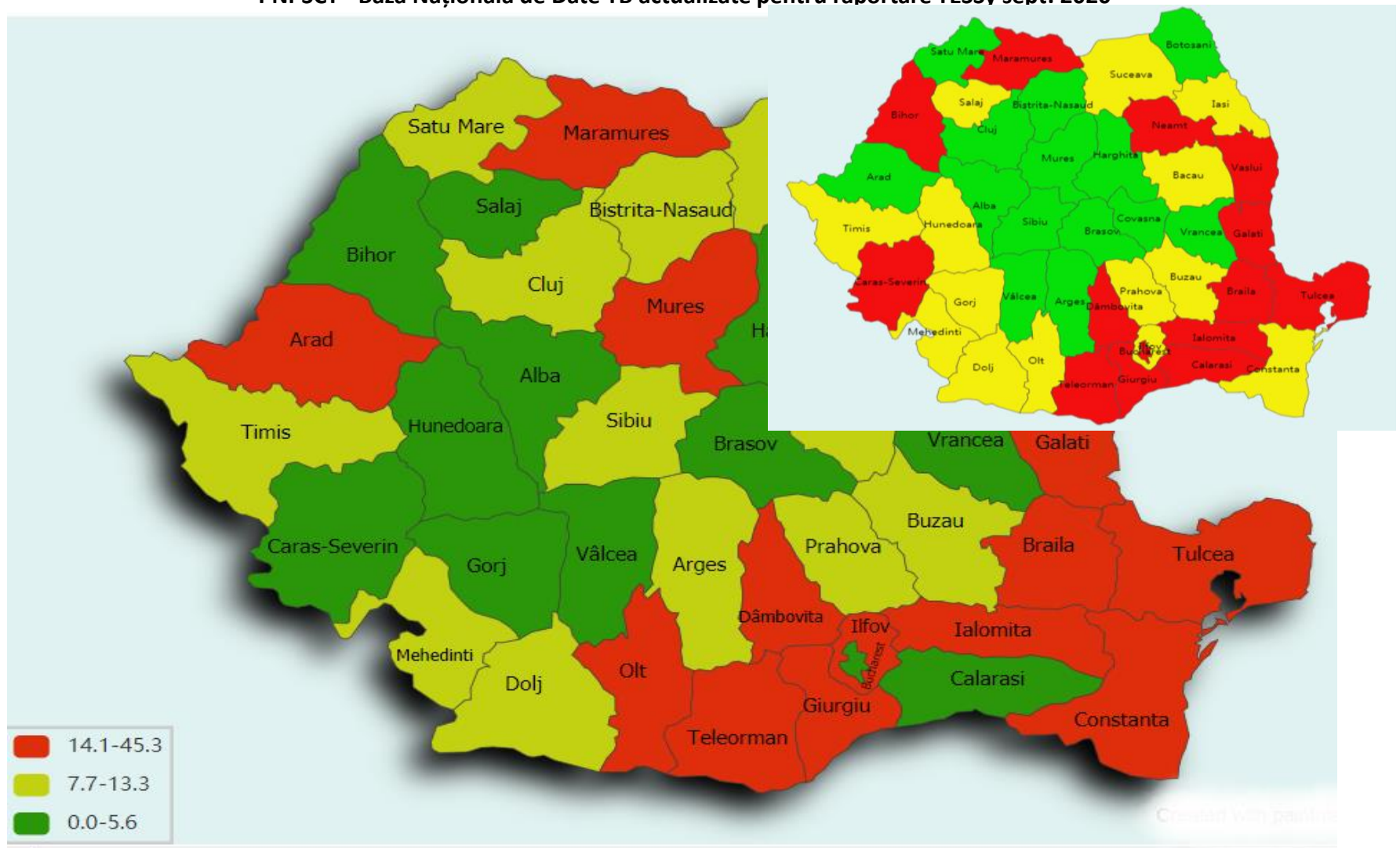
JUDEȚUL	INCIDENȚA GLOBALĂ COPII		INCIDENȚA CAZURI NOI COPII		INCIDENȚA RECIDIVE COPII	
	Anul 2019	Anul 2018	Anul 2019	Anul 2018	Anul 2019	Anul 2018
Ialomița	45,3	45,3	45,3	43,0	0,0	2,3
Teleorman	44,3	108,6	44,3	108,6	0,0	0,0
Maramureș	39,4	43,5	39,4	43,5	0,0	0,0
Tulcea	39,3	29,5	39,3	29,5	0,0	0,0
Brăila	39,2	36,8	39,2	36,8	0,0	0,0
Arad	20,5	7,9	20,5	7,9	0,0	0,0
Giurgiu	20,1	20,1	20,1	17,6	0,0	2,5
Constanța	20,0	15,5	20,0	15,5	0,0	0,0
Dâmbovița	19,0	27,2	17,7	27,2	0,0	0,0
Olt	18,7	15,0	18,7	15,0	0,0	0,0
Mureș	17,9	10,1	17,9	10,1	0,0	0,0
Ilfov	15,9	15,9	15,9	15,9	0,0	0,0
Neamț	15,0	23,2	15,0	23,2	0,0	0,0
Iași	14,5	17,3	13,8	16,6	0,7	0,7
Galați	14,1	19,2	14,1	19,2	0,0	0,0
Argeș	13,3	6,0	13,3	6,0	0,0	0,0
Cluj	13,0	7,0	13,0	7,0	0,0	0,0
Suceava	12,9	12,9	12,9	12,9	0,0	0,0
ROMÂNIA	12,8	17,7	12,7	17,6	0,1	0,2
Vaslui	12,6	23,7	11,2	23,7	1,4	0,0
Bistrița-Năsăud	12,0	8,0	12,0	8,0	0,0	0,0
Bacău	11,7	13,6	11,7	13,6	0,0	0,0

JUDEȚUL	INCIDENȚA GLOBALĂ COPII		INCIDENȚA CAZURI NOI COPII		INCIDENȚA RECIDIVE COPII	
	Anul 2019	Anul 2018	Anul 2019	Anul 2018	Anul 2019	Anul 2018
ROMÂNIA	12,8	17,7	12,7	17,6	0,1	0,2
Covasna	11,5	5,7	11,5	5,7	0,0	0,0
Buzău	11,3	14,6	11,3	14,6	0,0	0,0
Dolj	11,0	14,3	11,0	14,3	0,0	0,0
Satu Mare	10,7	10,7	10,7	10,7	0,0	0,0
Sibiu	10,4	7,4	10,4	7,4	0,0	0,0
Timiș	9,7	12,6	9,7	11,7	0,0	1,0
Prahova	7,7	13,4	7,7	13,4	0,0	0,0
Mehedinți	5,9	14,8	5,9	14,8	0,0	0,0
Hunedoara	5,6	13,1	5,6	13,1	0,0	0,0
Bihor	5,5	20,9	5,5	20,9	0,0	0,0
Caraș-Severin	5,2	28,6	5,2	28,6	0,0	0,0
Botoșani	4,6	9,2	4,6	9,2	0,0	0,0
București	4,5	24,2	4,5	24,2	0,0	0,0
Vâlcea	4,2	6,4	4,2	4,2	0,0	2,1
Sălaj	2,8	14,0	2,8	14,0	0,0	0,0
Gorj	2,3	13,8	2,3	13,8	0,0	0,0
Brașov	2,2	10,9	2,2	10,9	0,0	0,0
Călărași	2,1	21,2	2,1	21,2	0,0	0,0
Alba	2,1	4,1	2,1	4,1	0,0	0,0
Harghita	2,0	2,0	2,0	2,0	0,0	0,0
Vrancea	0,0	9,3	0,0	9,3	0,0	0,0

2019 și 2018 calculat la pop. Rezidentă de copii actualizată de la 1 iul. 2018 (din sept. 2020)

INCIDENȚA GLOBALĂ A TB LA COPII, PE JUDEȚE, ÎN ANUL 2019

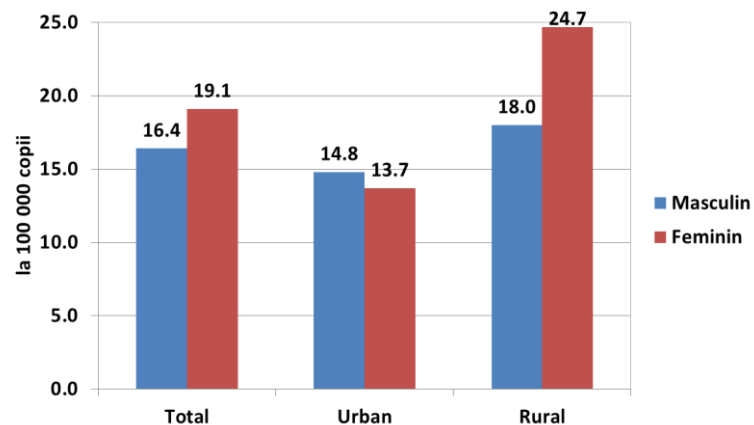
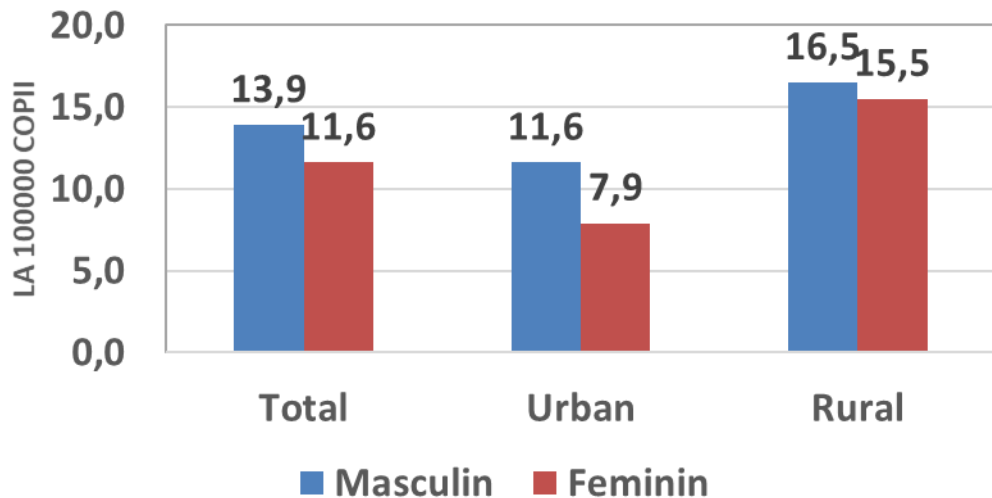
PNPSCT - Baza Națională de Date TB actualizate pentru raportare TESSy sept. 2020



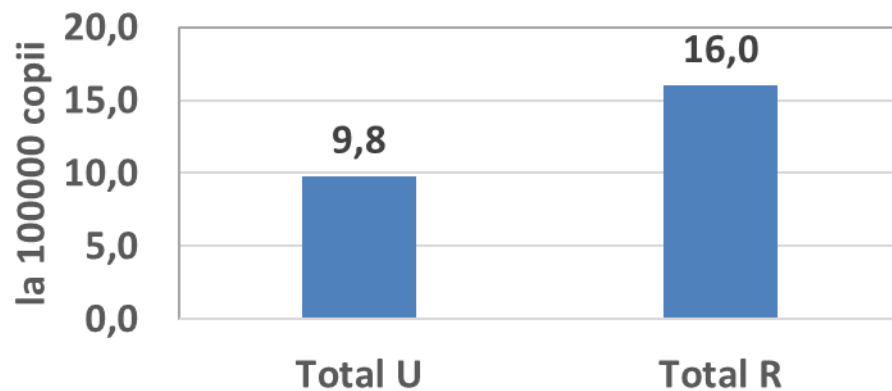
INCIDENȚA GLOBALĂ A TB LA COPII, PE MEDII ȘI GEN, ÎN ANUL 2019

PNPSCT - Baza Națională de Date TB actualizate pentru raportare TESSy sept. 2020

Incidența globală copii pe medii și gen, 2019



Incidența globală copii pe medii, 2019



INCIDENȚA GLOBALĂ A TB LA COPII, PE JUDEȚE, SEM I 2020-2019

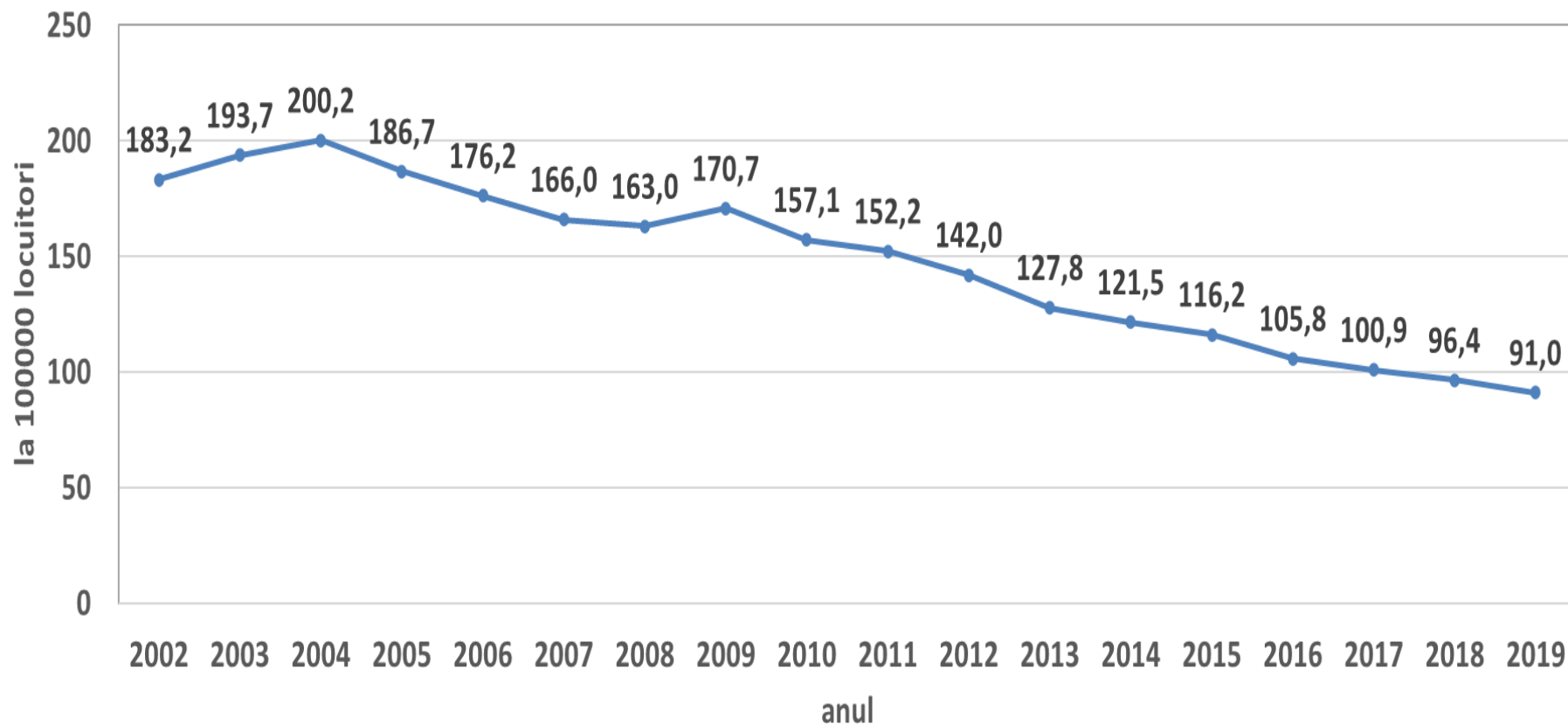
PNPSCT - Baza Națională de Date TB actualizate pentru raportare TESSy sept. 2020

JUDEȚUL	INCIDENȚA GLOBALĂ COPII		INCIDENȚA CAZURI NOI COPII		INCIDENȚA RECIDIVE COPII	
	2020- sem . I	2019- sem. I	2020- sem . I	2019- sem. I	2020- sem . I	2019- sem. I
Tulcea	39,5	6,5	39,5	6,5	0,0	0,0
Ialomița	27,3	58,8	27,3	58,8	0,0	0,0
Galăț	25,7	23,0	20,6	23,0	5,1	0,0
Ilfov	22,1	20,3	22,1	20,3	0,0	0,0
Caraș-Severin	20,9	20,4	20,9	20,4	0,0	0,0
Giurgiu	20,2	19,9	20,2	19,9	0,0	0,0
Dâmbovița	16,4	16,1	16,4	16,1	0,0	0,0
Mureș	15,7	15,7	15,7	15,7	0,0	0,0
Brăila	14,8	29,1	14,8	29,1	0,0	0,0
Iași	13,9	12,6	12,5	12,6	1,4	0,0
Maramureș	13,7	51,7	13,7	51,7	0,0	0,0
București	13,0	6,3	13,0	6,3	0,0	0,0
Călărași	12,8	12,6	12,8	12,6	0,0	0,0
Timiș	11,7	8,0	11,7	8,0	0,0	0,0
Covasna	11,5	0,0	11,5	0,0	0,0	0,0
Olt	11,3	25,9	11,3	25,9	0,0	0,0
Hunedoara	11,3	3,7	11,3	3,7	0,0	0,0
ROMÂNIA	9,9	14,8	9,6	14,7	0,3	0,1
Dolj	8,9	13,3	8,9	13,3	0,0	0,0
Neamț	8,2	21,8	8,2	21,8	0,0	0,0
Constanța	7,3	29,4	7,3	29,4	0,0	0,0
Argeș	7,3	16,9	7,3	16,9	0,0	0,0

JUDEȚUL	INCIDENȚA GLOBALĂ COPII		INCIDENȚA CAZURI NOI COPII		INCIDENȚA RECIDIVE COPII	
	2020- sem . I	2019- sem. I	2020- sem . I	2019- sem. I	2020- sem . I	2019- sem. I
ROMÂNIA	<u>9,9</u>	<u>14,8</u>	<u>9,6</u>	<u>14,7</u>	<u>0,3</u>	<u>0,1</u>
Bihor	6,6	6,7	6,6	6,7	0,0	0,0
Brașov	6,6	6,7	6,6	6,7	0,0	0,0
Buzău	6,5	19,3	6,5	19,3	0,0	0,0
Arad	6,3	15,9	6,3	15,9	0,0	0,0
Botoșani	6,2	9,0	6,2	9,0	0,0	0,0
Sibiu	6,0	6,0	6,0	6,0	0,0	0,0
Bacău	5,9	13,6	5,9	13,6	0,0	0,0
Prahova	5,8	1,9	5,8	1,9	0,0	0,0
Sălaj	5,6	0,0	5,6	0,0	0,0	0,0
Vaslui	5,6	13,9	5,6	13,9	0,0	0,0
Teleorman	4,5	78,5	4,5	78,5	0,0	0,0
Vâlcea	4,3	4,2	4,3	4,2	0,0	0,0
Alba	4,1	4,1	4,1	4,1	0,0	0,0
Cluj	4,0	4,1	4,0	4,1	0,0	0,0
Harghita	4,0	0,0	4,0	0,0	0,0	0,0
Vrancea	3,7	0,0	3,7	0,0	0,0	0,0
Satu Mare	3,6	14,2	0,0	14,2	3,6	0,0
Suceava	1,7	17,3	1,7	17,3	0,0	0,0
Bistrița-Năsăud	0,0	12,1	0,0	12,1	0,0	0,0
Gorj	0,0	4,5	0,0	4,5	0,0	0,0
Mehedinți	0,0	17,3	0,0	11,6	0,0	5,8

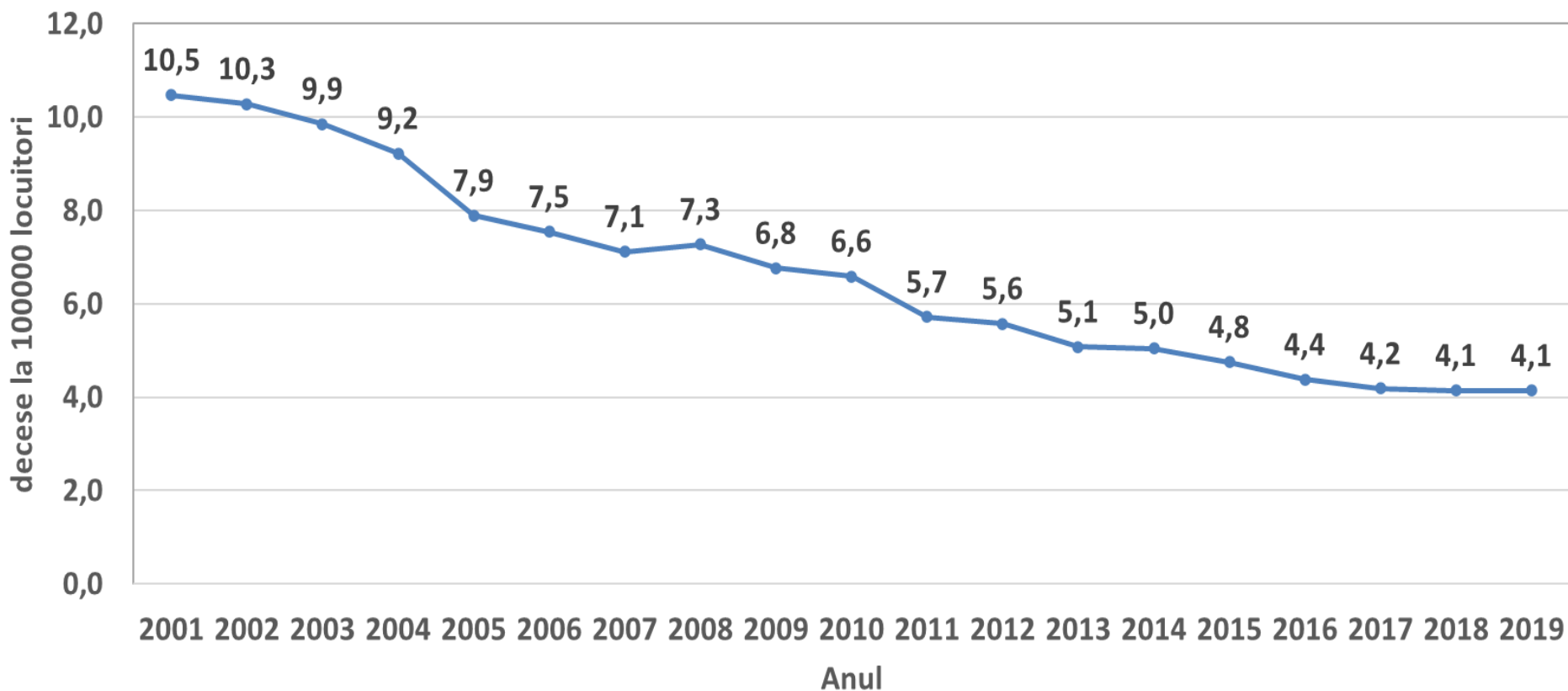
PREVALENȚA MAXIMĂ A TB ÎN ROMÂNIA, ÎN PERIOADA 2002-2019

PNPSCT – Baza Națională de date actualizată sept. 2020 și pentru raportare la TESSy în sept. 2020



Rata prevalenței a scăzut cu **54.5%** între 2004-2019

RATA MORTALITĂȚII TB ÎN ROMÂNIA ÎN PERIOADA 1985-2019



Sursa: INS

Rata Mo a scăzut cu 60.95% între 2001 și 2019

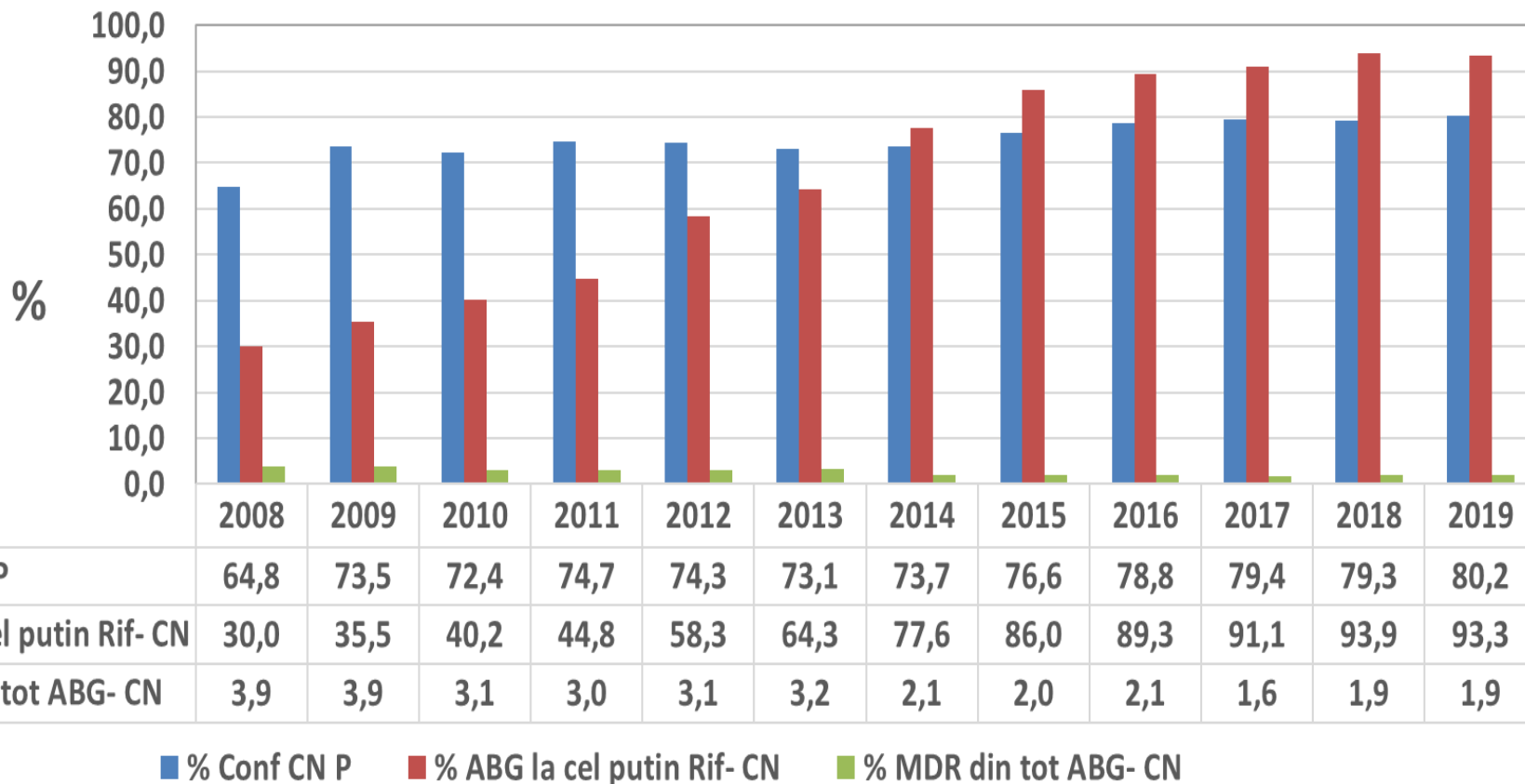
SITUAȚIA TESTĂRII HIV PRINTRE CAZURILE TB, ÎN PERIOADA 2010-2019 ȘI ANUL 2005

PNPSCT Baza Națională de Date TB ian. 2020 și date pentru TESSy 31 aug. 2020

Anul	Nr. cazuri TB notificate	Nr. cazuri testate HIV	% testări	Nr. de cazuri HIV poz. între cazurile cu TB	% HIV din testați
2005	29,288	10,860	37.1%	160	1.5%
2010	21,059	7,833	37.2%	241	3.1%
2011	19,202	9,623	50.1%	244	2.5%
2012	18,190	10,402	57.2%	237	2.3%
2013	16,689	10,403	62.3%	271	2.6%
2014	15,879	11,178	70.4%	314	2.8%
2015	15,183	11,533	76.0%	308	2.7%
2016	13,601	10,844	79.7%	305	2.8%
2017	12,997	10,890	83.8%	232	2.1%
2018	12,199	10,355	84.9%	255	2.5%
2019	11,633	10,047	86.4%	200	2.0%

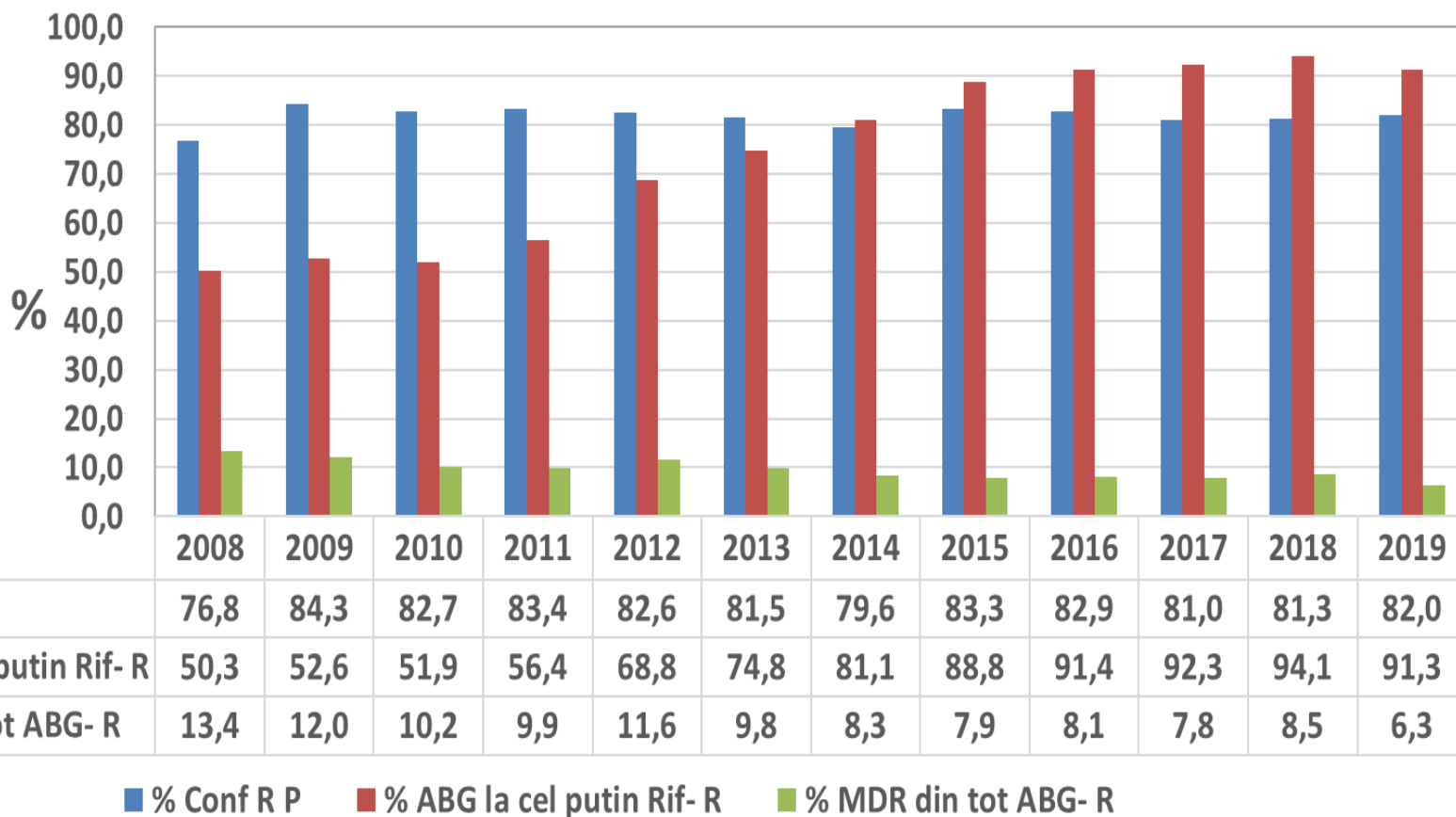
SITUAȚIA ANTIBIOGRAMELOR ȘI A DEPISTĂRII MDR-TB LA CN, PULMONARE, CONFIRMATE BACTERIOLOGIC, ÎNREGISTRATE ÎN PERIOADA 2008-2019

PNPSCT - Baza Națională de Date TB actualizată pentru TESSy – 31 aug. 2020



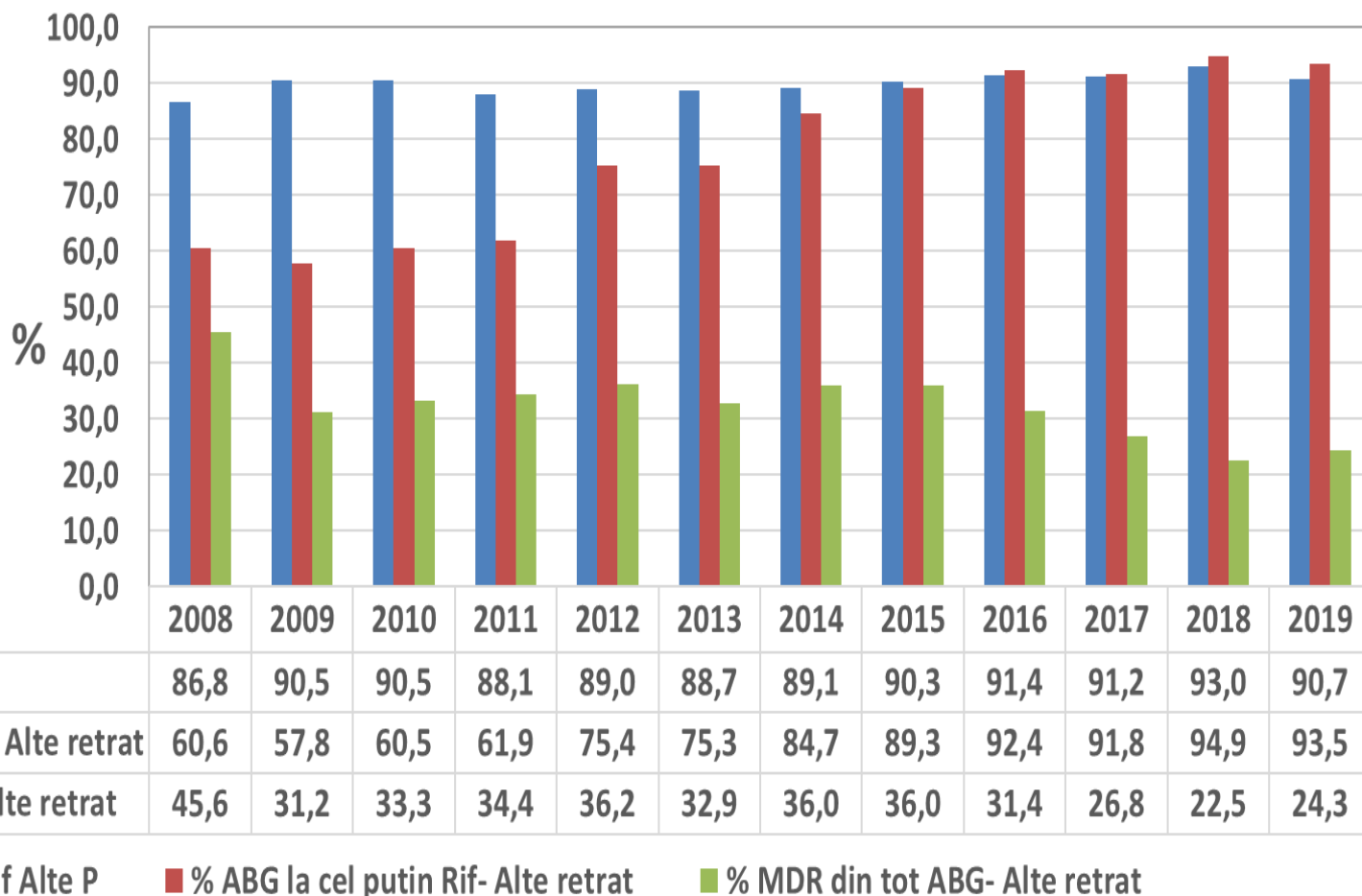
SITUAȚIA ANTIBIOGRAMELOR ȘI A DEPISTĂRII MDR-TB LA RECIDIVELE PULMONARE, CONFIRMATE BACTERIOLOGIC, ÎNREGISTRATE ÎN PERIOADA 2008-2019

PNPSCT - Baza Națională de Date TB actualizată pentru TESSy – 31 aug. 2020



SITUAȚIA ANTIBIOGRAMELOR ȘI A DEPISTĂRII CAZURILOR DE MDR-TB LA ALTE RE-TRATAMENTE PULMONARE, CONFIRMATE BACTERIOLOGIC, ÎNREGISTRATE ÎN PERIOADA 2008-2019

PNPSCT - Baza Națională de Date TB actualizată pentru TESSy – 31 aug. 2020



■ % Conf Alte P

■ % ABG la cel puțin Rif- Alte retrat

■ % MDR din tot ABG- Alte retrat

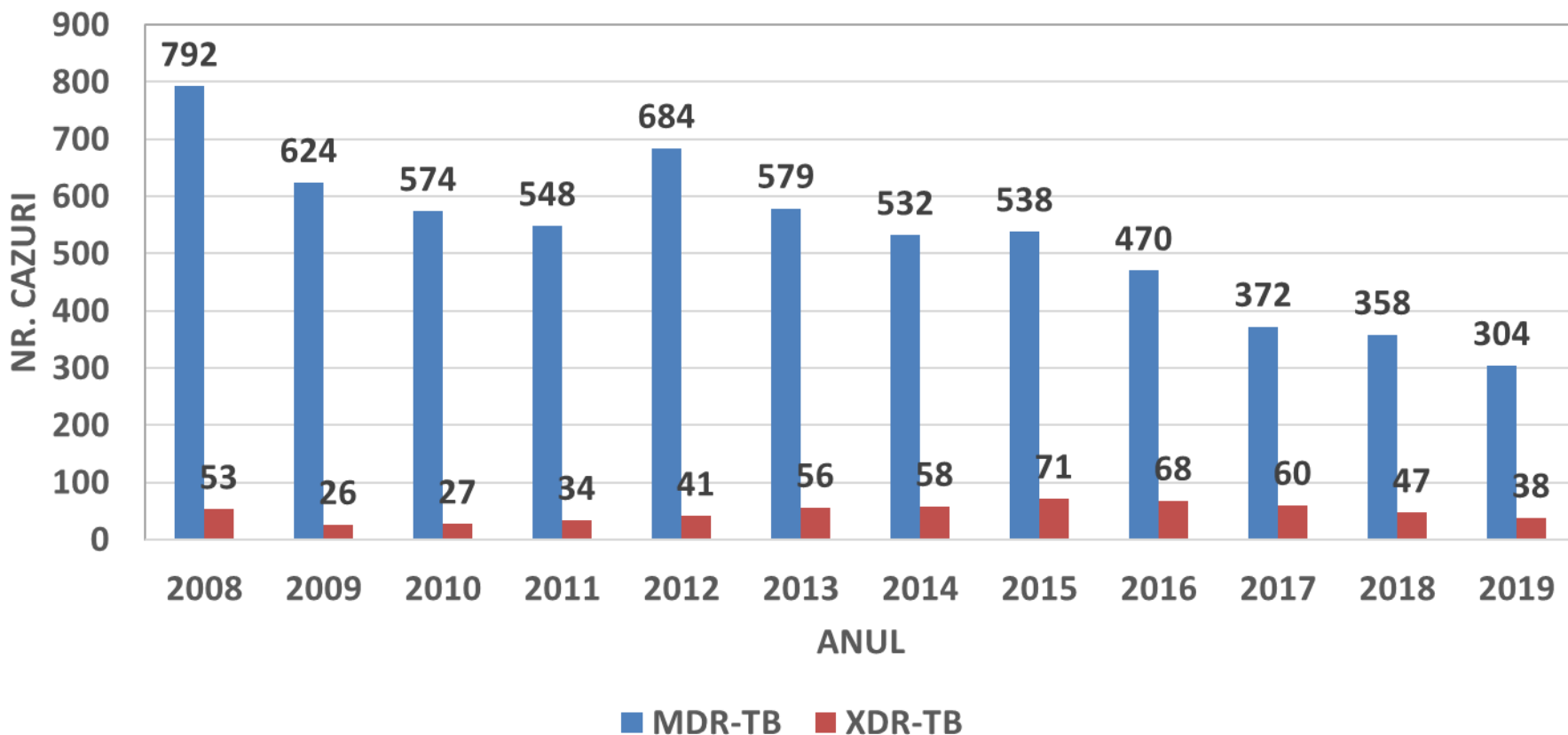
PACIENȚI CU TB CARE AU FOST TESTAȚI PRIN METODE GENETICE LA MOMENTUL DIAGNOSTICULUI

PNPSCT – Baza de date actualizată pentru raportare la TESSy la 31 aug. 2020

Perioada	Numărul cazurilor TB notificate	Numărul cazurilor TB cu teste genetice la momentul diagnosticului	% cazurilor TB cu teste genetice la momentul diagnosticului
An 2017	12998	3441	26.5%
An 2018	12199	2902	23.8%
An 2019	11633	2957	25.4%

NUMĂRUL DE CAZURI MDR / XDR-TB ÎNREGISTRATE ÎN ROMÂNIA ÎN PERIOADA 2008 -2019

PNPSCT – Baza de date actualizată pentru raportare la TESSy în sept 2020



NUMĂRUL DE CAZURI DE TUBERCULOZĂ MDR - NOI ȘI RETRATAMENTE – ANUL 2019, COMPARATIV CU ANUL 2018

(PNPSCT - Baza Națională de Date TB actualizată sept. 2020)

JUDEȚUL	TOTAL		CAZURI NOI		RECIDIVE		ALTE RE-TRAT*	
	An 2019	An 2018	An 2019	An 2018	An 2019	An 2018	An 2019	An 2018
<u>ROMÂNIA</u>	<u>304</u>	<u>358</u>	<u>114</u>	<u>124</u>	<u>79</u>	<u>113</u>	<u>111</u>	<u>121</u>
Alba	0	1	0	1	0	0	0	0
Arad	7	7	2	3	3	1	2	3
Argeș	7	9	3	3	1	3	3	3
Bacău	12	18	0	6	4	4	8	8
Bihor	6	8	4	5	1	2	1	1
Bistrița- Năsăud	1	0	1	0	0	0	0	0
Botoșani	8	9	2	5	2	1	4	3
Brașov	1	3	1	1	0	1	0	1
Brăila	3	5	2	1	0	2	1	2
Buzău	4	1	2	0	1	0	1	1
Caraș-Severin	1	9	1	4	0	2	0	3
Călărași	7	8	2	1	2	2	3	5
Cluj	2	4	0	1	0	3	2	0
Constanța	12	11	5	4	2	3	5	4
Covasna	5	2	3	1	0	0	2	1
Dâmbovița	7	8	6	5	1	2	0	1
Dolj	22	17	6	1	6	6	10	10
Galați	9	3	0	0	2	2	7	1
Giurgiu	9	8	5	4	2	0	2	4
Gorj	5	12	2	5	0	2	3	5
Harghita	1	1	1	1	0	0	0	0

JUDEȚUL	TOTAL		CAZURI NOI		RECIDIVE		ALTE RE-TRAT*	
	An 2019	An 2018	An 2019	An 2018	An 2019	An 2018	An 2019	An 2018
ROMÂNIA	<u>304</u>	<u>358</u>	<u>114</u>	<u>124</u>	<u>79</u>	<u>113</u>	<u>111</u>	<u>121</u>
Hunedoara	14	9	4	3	8	2	2	4
Ialomița	5	3	3	0	2	1	0	2
Iași	10	16	7	5	0	6	3	5
Ilfov	6	6	2	4	2	2	2	0
Maramureș	8	10	4	3	1	5	3	2
Mehedinți	6	6	3	2	1	2	2	2
Mureș	4	4	1	3	3	0	0	1
Neamț	10	11	4	5	3	6	3	0
Olt	9	14	1	4	1	6	7	4
Prahova	13	25	2	5	4	12	7	8
Satu Mare	6	8	2	0	1	6	3	2
Sălaj	2	0	1	0	1	0	0	0
Sibiu	14	15	4	4	4	2	6	9
Suceava	4	8	1	3	2	3	1	2
Teleorman	5	9	2	5	1	3	2	1
Timiș	16	24	8	8	2	4	6	12
Tulcea	1	1	0	0	0	0	1	1
Vaslui	3	7	1	4	2	3	0	0
Vâlcea	5	4	2	0	2	1	1	3
Vrancea	2	2	0	1	2	0	0	1
București	32	32	14	13	10	13	8	6

*Alte retratamente: A, E, Cr

SITUAȚIA XDR-TB – an 2019 și an 2018

JUDEȚUL	TOTAL cazuri XDR	
	An 2019	An 2018
ROMÂNIA	<u>38</u>	<u>47</u>
Alba	0	0
Arad	0	1
Argeș	1	2
Bacău	1	1
Bihor	1	3
Bistrița-Năsăud	0	0
Botoșani	1	1
Brașov	0	0
Brăila	0	1
Buzău	0	0
Caraș-Severin	0	1
Călărași	3	6
Cluj	2	0
Constanța	1	0
Covasna	1	0
Dâmbovița	0	1
Dolj	2	1
Galați	1	1
Giurgiu	1	1
Gorj	2	1
Harghita	0	0

JUDEȚUL	TOTAL cazuri XDR	
	An 2019	An 2018
ROMÂNIA	<u>38</u>	<u>47</u>
Hunedoara	3	3
Ialomița	1	1
Iași	1	4
Ilfov	0	2
Maramureș	1	0
Mehedinți	1	0
Mureș	0	0
Neamț	0	0
Olt	0	2
Prahova	2	3
Satu Mare	2	0
Sălaj	0	0
Sibiu	3	2
Suceava	0	1
Teleorman	1	1
Timiș	1	1
Tulcea	0	0
Vaslui	0	0
Vâlcea	0	0
Vrancea	0	0
București	5	6

REZULTATUL LA TRATAMENT AL CAZURILOR PULMONARE CONFIRMATE (C + și M + cu NUCLA), ÎNREGISTRATE ÎN ANUL 2018 (CU EXCEPTIA MDR) ȘI A CAZURILOR MDR-TB PULMONARE ÎNREGISTRATE ÎN ANUL 2017

PNPSCT – Baza Națională de Date TB actualizată sept. 2020

